

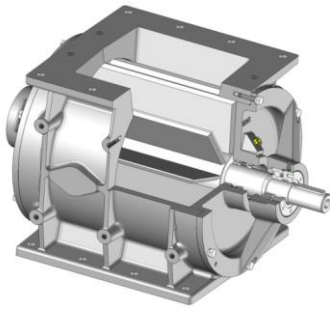
## DISTRIBUTEURS ROTATIFS

# Série Classique DRA

## ROTARY VALVES

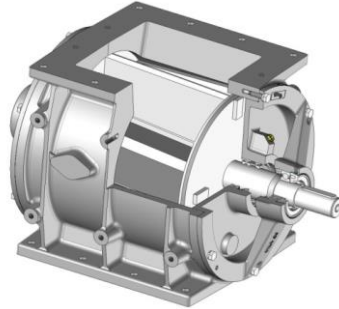
### DRA Classic Serie

**DRA-O**



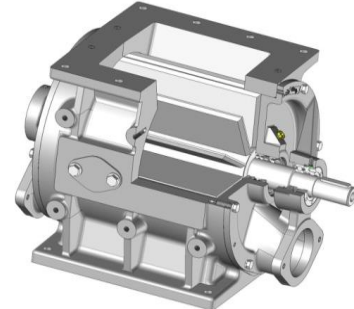
Passage direct - Rotor **O**uvert  
*Direct passage - Opened rotor*

**DRA-F**



Passage direct - Rotor **F**ermé  
*Direct passage - Closed rotor*

**DRA-L**



Passage Latéral - Rotor **O**uvert  
*Side passage - Opened rotor*

#### Application / Application

La gamme DRA est faite pour l'écoulement gravitaire ou le transport pneumatique, de poudre ou granulé vrac sec. Cet appareil convient pour les installations avec contraintes de température et/ou de pression.

**Plage d'utilisation** : -0.5 à 1 Bar, -40°C jusqu'à 150°C

*The DRA range is made for gravity flow or pneumatic transport of dry bulk powder or granule. The device is suitable for any installation with temperature and/or pressure constraints.*

**Operating range** : -0.5 up to 1 Bar, -40°C up to 150°C

#### Caractéristiques & Construction / Characteristics & Construction

Entrée et sortie : section carrée ou rectangulaire

Stator Flasque : Fonte – Acier - Inox – Acier Réfractaire  
– Mécano soudé

Flasques à paliers écartés

Rotor : Acier - Inox – Creusabro

Rotor 10 pales droites, chanfreinées

Étanchéité : bagues à lèvres Nitrile, PTFE, VITON

Roulements à billes étanches graissés à vie

Motorisation : directe ou à transmission par chaîne

Livré avec ou sans motorisation

Inlet and outlet: square or rectangular section

Flange Stator: Cast iron - Steel - Stainless steel –  
Refractory steel – Welded mechanic

Flanges with spread end covers

Rotor: Steel - Stainless steel - Creusabro

Rotor 10 straight blades with chamfers

Tightness: lip seals of Nitrile, PTFE, VITON

Ball bearings, sealed, greased for life

Motorisation : direct or chain drive

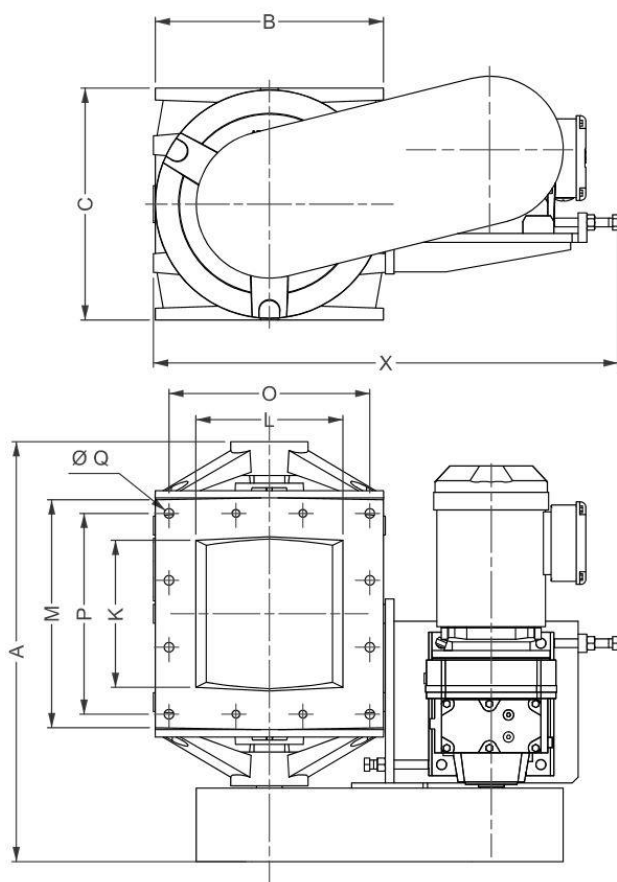
Delivered with or without motorisation



Fabricant de composants pour le transport et le transfert de vrac sec

Components provider for transport and transfer of dry bulk

**DRA-O/F Passage direct, Motorisation transmission par chaîne**  
**DRA-O/F Direct passage, chain drive motorisation**



Taille Seize	Section Ent / Sortie Inl / Outlet	Capacité en dm <sup>3</sup> Capacity	Dimensions en mm										Motoréducteur	Poids
			A	B	C	K	L	M	O	P	ø Q	x	P (KW) Gearmotor	(kg) Weight
100	100*100	1.6	373	190	195	100	100	155	171	135	12-ø7	428	0,25	39
225	150*150	5.1	528	245	250	150	150	245	216	216	12-ø11	555	0.37	120
300	200*150	6.2	578	245	250	200	150	295	216	267	12-ø11	572	0.37	130
400	200*200	11.3	552	310	315	200	200	310	273	273	12-ø13	632	0.55	150
500	250*200	13.4	602	310	315	250	200	360	273	324	12-ø13	632	0.55	160
625	250*250	21.5	684	370	390	250	250	370	330	330	12-ø13	757	0.75	240
750	300*250	24.7	733	370	390	300	250	420	330	381	12-ø13	740	0.75	270
900	300*300	32.5	798	490	520	300	300	490	456	450	12-ø16	872	1.1	370
1200	400*300	42.4	898	490	520	400	300	590	456	550	12-ø16	870	1.1	690
1600	400*400	76.7	913	630	640	400	400	630	590	590	20-ø18	1010	1.5	710
2000	500*400	93.7	1013	630	640	500	400	730	590	690	20-ø18	1025	1.5	720
3600	550*550	143	1056	720	760	550	550	790	640	700	20-ø20	1215	3	740
4900	700*700	245	1413	950	1000	700	700	950	840	880	20-ø26	1495	5,5	890
6400	800*800	370	1050	1050	1150	800	800	1050	970	970	20-ø26	1600	7.5	1900
7225	850*850	482	1760	1150	1200	850	850	1150	1050	1050	20-ø26	1700	7.5	2450

*Ces éléments sont à titre indicatif. Ils peuvent être modifiés sans préavis. These elements are for information purpose only. They can be modified without notice.*

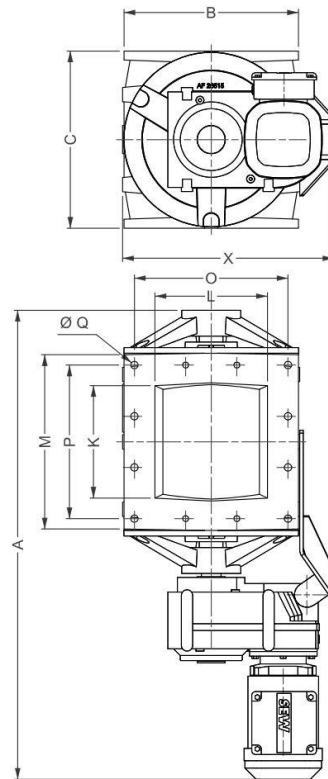


Fabricant de composants pour le transport et le transfert de vrac sec

Components provider for transport and transfer of dry bulk

## DRA-O/F Passage direct, Motorisation directe

### DRA-O/F Direct passage, direct motorisation



Train parallèle

Taille Seize	Section Ent / Sortie In / Outlet	Capacité en dm <sup>3</sup> Capacity	Dimensions en mm										Motoréducteur Gearmotor	Poids Weight
			A	B	C	K	L	M	O	P	ø Q	X	P (KW)	(kg)
100	100*100	1.6	583	190	195	100	100	180	171	171	12-ø7	262.5	0.25	40
225	150*150	5.1	812	245	250	150	150	245	216	216	12-ø11	381	0.37	80
300	200*150	6.2	827	245	250	200	150	295	216	267	12-ø11	340	0.37	100
400	200*200	11.3	815	310	315	200	200	310	273	273	12-ø13	361	0.55	110
500	250*200	13.4	897	310	315	250	200	360	273	324	12-ø13	371	0.55	140
625	250*250	21.5	1104	370	390	250	250	370	330	330	12-ø13	456	0.75	230
750	300*250	24.7	1066	370	390	300	250	420	330	381	12-ø13	456	1.1	230
900	300*300	32.5	1073	490	520	300	300	490	456	456	12-ø16	510	1.1	460
1200	400*300	42.4	1214	490	520	400	300	590	456	555	12-ø16	570	1.5	490
1600	400*400	76.7	1320	630	640	400	400	630	590	590	20-ø18	700	1.5	580
2000	500*400	93.7	1407	630	640	500	400	730	590	690	20-ø18	682	1.1	630
3600	550*550	143	1414	720	760	550	550	790	640	700	20-ø20	793	3	680
4900	700*700	245	1830	950	1000	700	700	950	840	880	20-ø26	935	7.5	1 700
6400	800*800	370	2400	1050	1150	800	800	1050	970	970	20-ø26	1050	7.5	2 000
7225	850*850	482	2020	1150	1200	850	850	1150	1050	1050	20-ø26	1220	7.5	2 350

Ces éléments sont à titre indicatif. Ils peuvent être modifiés sans préavis. These elements are for information purpose only. They can be modified without notice

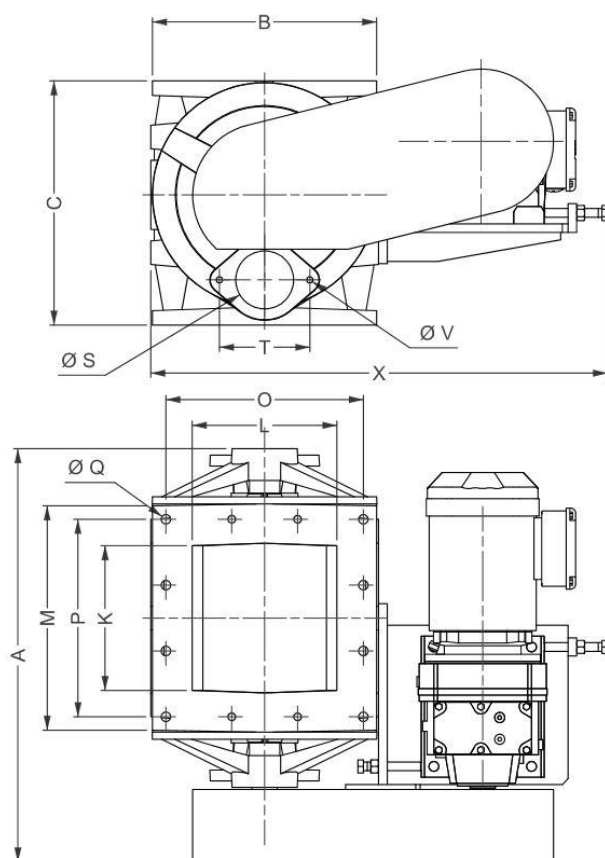


Fabricant de composants pour le transport et le transfert de vrac sec

Components provider for transport and transfer of dry bulk

## DRA-L Passage latéral, Motorisation transmission par chaîne

### DRA-L Side passage, Chain drive motorisation



Taille Seize	Section Ent / Sortie In / Outlet	Capacité en dm <sup>3</sup> Capacity	Dimensions passage latéral Side passage Øs	Dimensions en mm													Motoréducteur Gearmotor	Poids Weight
				A	B	C	K	L	M	O	P	øQ	T	øV	X			
100	100*100	1.6	45	375	190	208	100	100	160	171	171	12-ø7	80	2M8	476	0,25	70	
225	150*150	5.1	65	506	245	280	150	150	245	216	216	12-ø11	110	2M10	526	0.37	100	
300	200*150	6.2	65	580	245	280	200	150	295	216	267	12-ø11	110	2M10	481	0.37	105	
400	200*200	11.3	80	555	310	338	200	200	310	273	273	12-ø13	125	2M10	632	0.55	170	
500	250*200	13.4	80	608	310	338	250	200	360	273	324	12-ø13	125	2M10	644	0.55	190	
625	250*250	21.5	100	685	370	425	250	250	370	330	339	12-ø13	152	2M10	740	0.75	270	
750	300*250	24.7	100	740	370	425	300	250	420	330	381	12-ø13	152	2M12	740	0.75	300	
900	300*300	32.5	120	795	490	570	300	300	490	456	456	12-ø16	175	6-ø9	847	1.1	430	
1200	400*300	42.4	120	905	490	570	400	300	590	456	555	12-ø16	175	6-ø9	840	1.1	490	
1600	400*400	76.7	160	910	630	690	400	400	630	590	590	20-ø18	238	6M10	1025	1.5	590	
2000	500*400	93.7	160	1015	630	690	500	400	730	590	690	20-ø18	238	6M10	1013	1.5	770	
3600	550*550	143	200	1195	720	760	550	550	790	640	700	20-ø20	238	6M10	1310	4	1050	
4900	700*700	245	250	Sur demande / on request														

Ces éléments sont à titre indicatif. Ils peuvent être modifiés sans préavis. These elements are for information purpose only. They can be modified without notice



Fabricant de composants pour le transport et le transfert de vrac sec

Components provider for transport and transfer of dry bulk